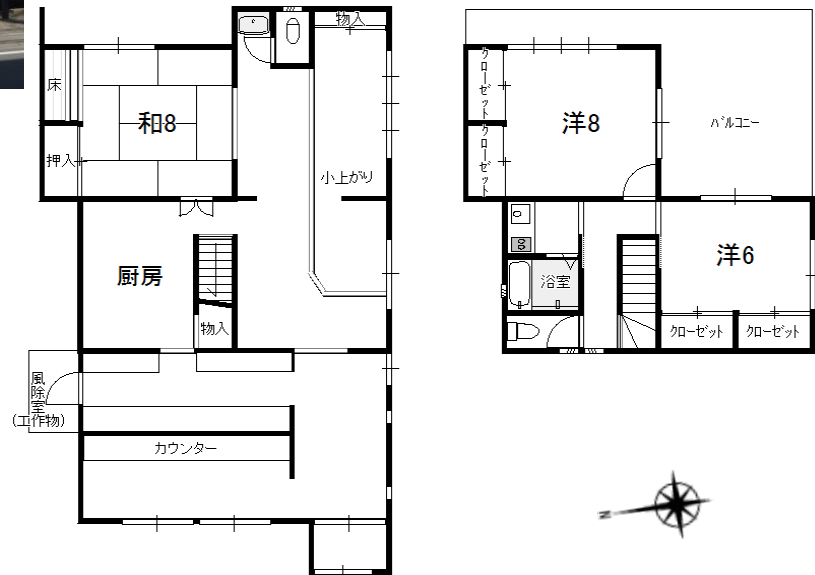


# 物件登録申込書

登録日付  
登録番号

物件種別	店舗・居宅	価格	1,580 万円	単価	万円	建物	万円
所在地	金沢市円光寺二丁目250番 (住居表示:5番31号)			小学校	長坂台	処理	
				中学校	野田	消費税	万円
土地	面積	公簿	179.43 m <sup>2</sup>	坪	54.27	区分	中古
	実測		m <sup>2</sup>	坪		構造	木・鉄筋コンクリート陸屋根2階建
道路	幅	約 10.4 m	間口	約 9.0 m	延面積	136.38 m <sup>2</sup>	坪
	舗装	有	角地	非角地	駐車台数	3台	築年
交通	北鉄バス	円光寺	下車	徒歩	1分	間取	1階: 店舗 (93.32m <sup>2</sup> ) 2階: 洋8 洋6 洗浴 WC ハルコニ-
	手保		引渡日	即日	設備	電気	北陸電力
備考	◆旧居酒屋店舗			負担	ガス	LPガス	
	制限	用途地域	近商	建ぺい率	80 %	排水	下水
		都計区域	市街化	容積率	200 %		
							住宅地図 金沢市南 P248-F-2



会員名	金沢市増泉1丁目19番5-3号 有限会社 エコ・プランニング TEL(076)247-8208 FAX(076)247-8599 (担当)	免許番号	石川県知事 (2)第2294号	報酬額	分れ	取引態様	専属
-----	--	------	--------------------	-----	----	------	----