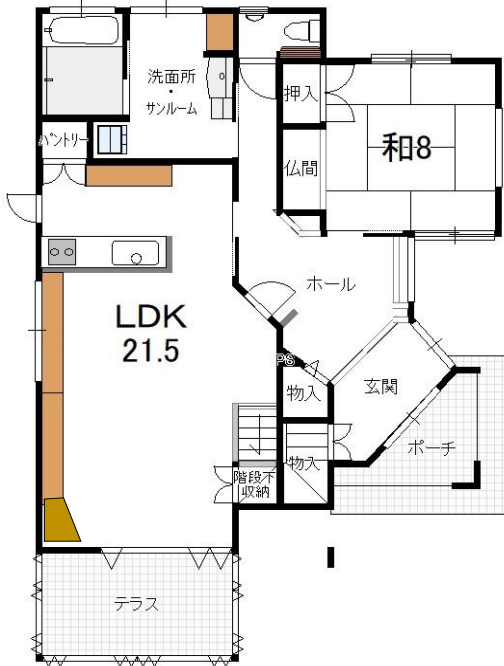


# 物件登録申込書

登録日付  
2021年9月1日

物件種別	中古住宅	価格	3,480	万円	単価	万円	建物	万円	
所在地	金沢市朝霧台二丁目61番地				小学校	田上	処理		
					中学校	兼六	消費税	込	
土地	面積	公簿	222.54	m <sup>2</sup>	67.31	坪			
		実測		m <sup>2</sup>		坪			
道路	幅	南東約16.0m	間口	約27.0m					
	舗装	あり	角地	あり					
交通	北鉄バス								
	石川森林管理署前	下車	徒歩	3分					
手保		引渡日	即日						
備考	◆田上本町地区地区計画区域				制限	用途地域	2種中高層	建ぺい率	70%
	◆北西に幅員3.0mの歩行者専用道路有					都計区域	市街化	容積率	200%
	◆北角部分に電柱有					住宅地図 金沢北 P 348 - G - 1			
延面積	151.40		m <sup>2</sup>	45.79		坪			
間取	1階: LDK21.5 和8 浴 WC 洗面所+サンルーム テラス 2階: 洋9+WIC 書斎スペース 洋12.8 WC バルコニー								
駐車台数	2台		築年	2007年7月					



会員名	金沢市増泉1丁目19番5-3号 有限会社 エコ・プランニング TEL(076)247-8208 FAX(076)247-8599 (担当)	免許番号	石川県知事 (2) 第3918号	報酬額	分れ	取引態様	専任
-----	--------------------------------------------------------------------------------	------	------------------------	-----	----	------	----