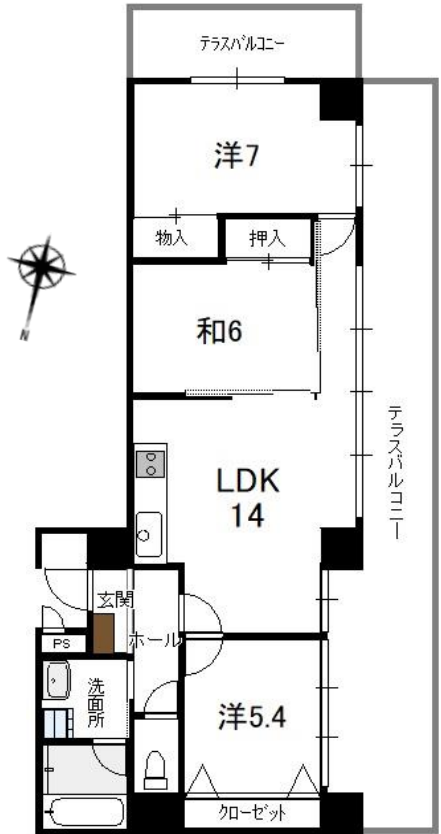


マンション物件案内書 登録日付 2022年10月27日

物件種別	マンション	価格	1,980万円	単価	万円	建物	万円
所在地	野々市市稲荷一丁目86番地			小学校	御園	処理	
	信開ベルシー野々市稲荷 506号室			中学校	布水	消費税	込
土地	面積	1644.00 m <sup>2</sup>	497.31 坪	建築	1995年11月新築		
	実測	m <sup>2</sup>	坪	延面積	69.03 m <sup>2</sup>	20.88 坪	
	持分	100,000 分の	2,058	構造	鉄筋コンクリート造陸屋根7階建		
道路	幅	m	私道負担	構造	3LDK / 5階部分		
	舗装	m	角地	間取	LDK14 洋7 和6 洋5.4 洗浴 WC テラスバルコニー*2		
条件	管理費	8,000 円	駐車 1台	エレベーター	1	基	部屋向き 西・南
	積立金	10,000 円	駐車料 8,500 円	電気	北陸電力	ガス	LPガス
	町費	500 円		排水	公営	下水	
交通	野々市市のつて			負担	-		
	稲荷	下車	徒歩 1 分	設備	万円		
手保		引渡日	即日	制限	用途地域	準工業	その他
備考	◆2022年10月内装リフォーム・キッチン新品				都計区域	市街化	
	◆入居時管理基金100,000円別途要・ペット飼育可			住宅地図	野々市市 P 210 - H - 4		



会員名	金沢市増泉1丁目19番5-3号 有限会社 エコ・プランニング TEL (076) 247-8208 FAX (076) 247-8599 (担当)	免許番号	石川県知事 (2) 第3918号	報酬額	分れ	取引態様	専任
-----	--	------	------------------------	-----	----	------	----

