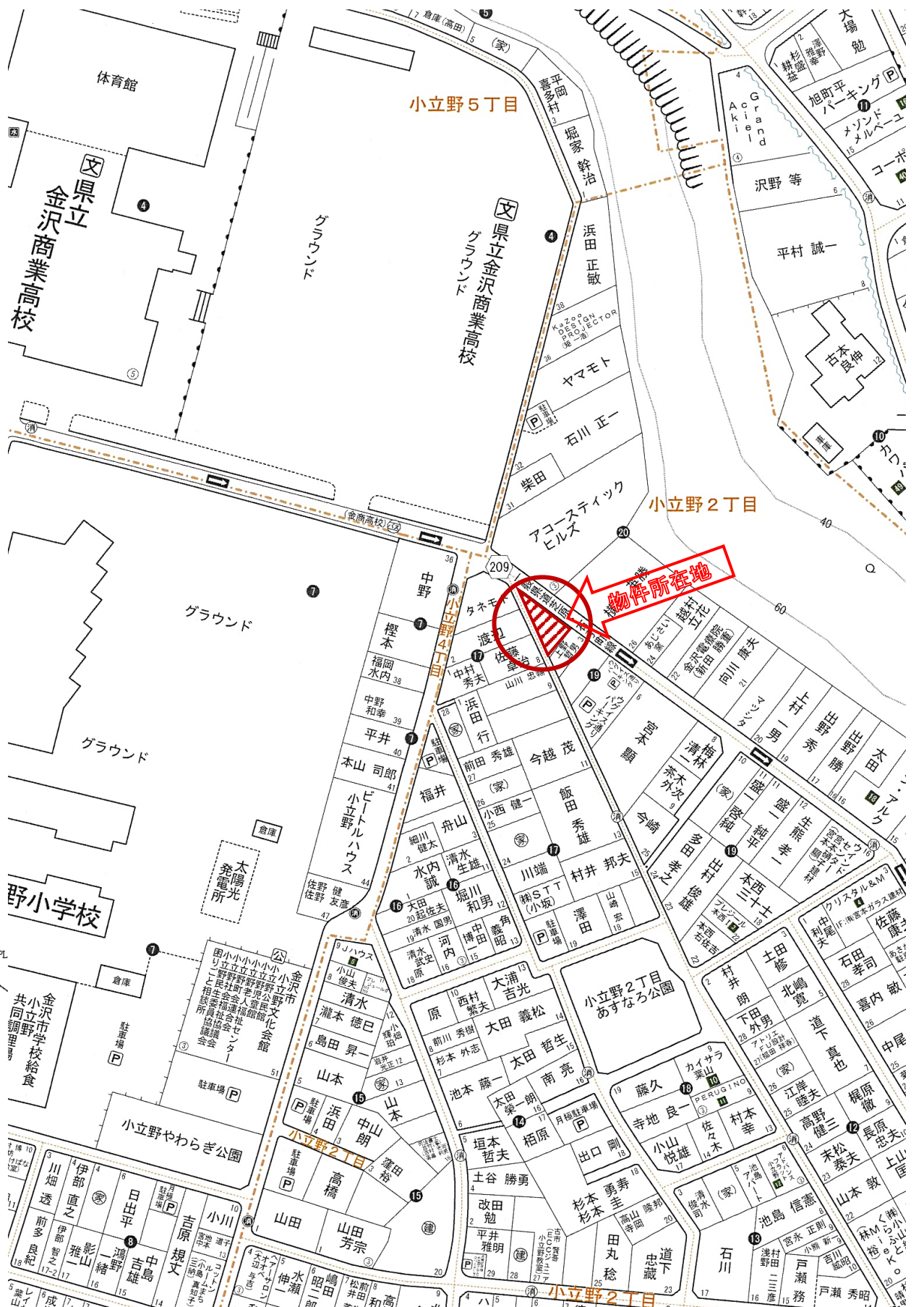
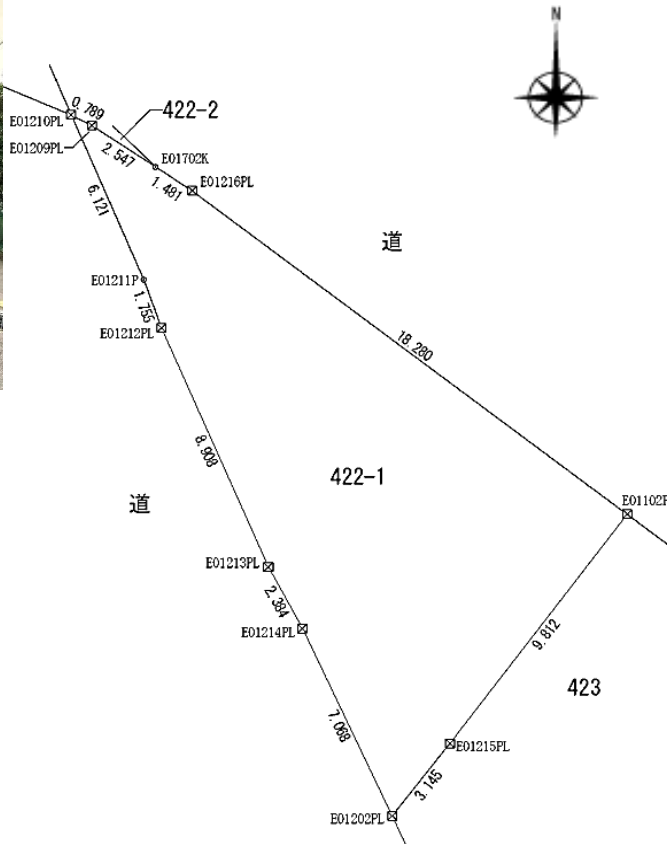


# 物件登録申込書

登録日付  
2024年12月5日

物件種別	売土地	価格	1,240 万円	単価	26.0 万円	建物	万円
所在地	金沢市小立野二丁目422番1			小学校	小立野	処理	
				中学校	紫錦台	消費税	
土地	面積	公簿	157.23 m <sup>2</sup>	坪	47.56	延面積	m <sup>2</sup>
		実測	m <sup>2</sup>	坪			
道路	幅	北東	約 6.2 m	間口	約 22.7 m	間取	1階
		南西	約 2.0 m		約 26.0 m		
交通	舗装	あり	角地	二方向道路		電気	北陸電力
	向き	北東・南西					ガス
手保	北鉄バス					排水	下水
	金商高校	下車	徒歩	1分		負担	円
備考	引渡日	即日				用途地域	1種中高層
	制限					建ぺい率	60 %
	◆南西道路側セットバック要					容積率	200 %
	◆旧井戸あり埋戻し息抜き済・下水柵2カ所					住宅地図	金沢中 P 233 - A - 6



会員名	金沢市増泉1丁目19番5-3号 富商不動産株式会社 TEL(076)247-6364 FAX(076)247-8599 (担当: )	免許番号	石川県知事 (9) 第2294号	報酬額	分れ	取引態様	専属
-----	---	------	------------------------	-----	----	------	----